

FlexRite™ MT2 Modular Interlocking Tile

Diseñado para construir fácilmente un piso de tamaño personalizado con tapetes modulares, rampas y esquinas estándar en áreas secas o húmedas

- **Ubicación:** Interior, Exterior, Plataforma, Pasarela, Estación de trabajo, Personalizado
- **Ambiente:** Seco, Húmedo, Aceitoso, Resbaladizo



- **INTERCONECTABLE** | Conecte múltiples tapetes modulares, rampas y esquinas para construir una superficie a dimensiones específicas. Use conectores MT2.78x4x18.CT.BK para conectar los tapetes modulares MT2 a nuestros tapetes modulares de drenaje de caucho AD2 o a otros tapetes modulares del mercado
- **VERSÁTIL** | Fácil instalación, reconfiguración, disponible en 5 ó 6 colores, diseñado para pasar cables a través de los canales por debajo. El diseño simétrico le permite cortar y reconfigurar el tapete en incrementos de 3". Use conectores MT2.78x1x3xCT.BK *SureLok* para volver a unir piezas cortadas para hacer tamaños personalizados o líneas de demarcación de piso que nunca se despejarán
- **FLEXIBILIDAD** | Construya rápida y fácilmente a cualquier tamaño o forma requerida usando tapetes modulares de 1'x1' o 2'x2'; Reconfigure según sea necesario. Agregue bordes de seguridad a las áreas de entrada o salida. Los tapetes modulares más grandes cubren áreas más rápido con menos piezas y costuras. Use tapetes modulares más pequeños alrededor de los accesorios o para obtener el ajuste perfecto
- **DURABLE** | Uso rudo, fluido de corte, a prueba de grasa y aceite; resistente a la abrasión y a los productos químicos; seguro para soldar; resistente a los rayos UV
- **SEGURO** | Diseño y materiales antideslizantes de alto coeficiente de fricción. El uso de mosaicos de 2'x2' da como resultado la mitad de las costuras que los mosaicos de 18"x18". Certificación NFSI
- **COMODIDAD** | La compresión (compuesto de goma suave) y la deflexión (patrón de diseño de la parte inferior) trabajan juntas para brindar la máxima comodidad de pie o caminando sobre ellas
- **COMPUESTO** | ReviveRite™ compuesto de caucho y eco-TPE de alta calidad derivados de polímeros 100 % reciclados que brindan una química equivalente al caucho de nitrilo.

DISEÑO FLEXIBLE

MT2 es resistente y duradero. Fabricado con el compuesto ReviveRite™, diseñado para resistir productos químicos agresivos mientras mantiene una superficie de alta tracción. Es el mejor sistema de tapetes modulares de la industria, con el equilibrio perfecto integrado en el compuesto. Todas las características positivas del caucho (suave, alta tracción, seguro para soldadura, ESD) así como las del plástico (sistema de bloqueo positivo, corte y reconfiguración, múltiples colores). Utilice piezas de stock para construir un suelo personalizado a un precio asequible.



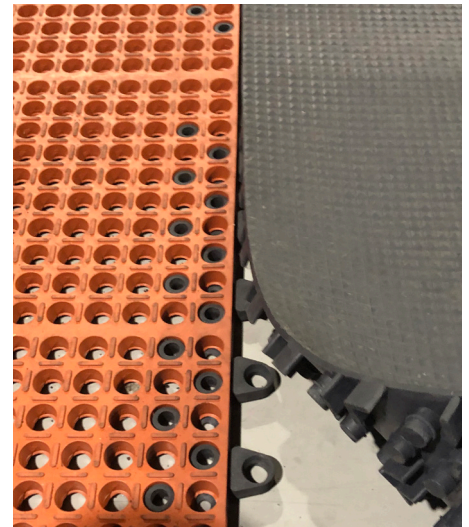
FlexRite™ MT2 Modular Interlocking Tile

QUÉ ES REVIVERITE Inside! ?

Todas tapetes modulares y conexiones FlexRite™ se moldean usando polímeros 100 % posconsumo y postindustriales reciclados de una manera respetuosa con el medio ambiente en nuestras instalaciones integradas verticalmente. El proceso ReviveRite™ utiliza aditivos de grado alimenticio y medicinal para restaurar las capacidades técnicas originales de varios polímeros posteriores al uso, sin los efectos secundarios dañinos del proceso de recuperación de caucho extraño. Producimos compuestos de costo-rendimiento superiores que se traducen en un mayor contenido de polímeros y, como tal, productos moldeados de mayor calidad en comparación con los productos típicos derivados de polímeros vírgenes.

MT2 7/8" MODULAR INTERLOCKING TILE SYSTEM

| Part Number | Description | Color | Size* | Weight |
|--------------------|--------------------|--------|-----------|----------|
| MT2.78x12x12.DI.BK | Diamondplate | Black | 12" x 12" | 2.0 lbs. |
| MT2.78x12x12.DR.BK | Drainage | Black | 12" x 12" | 2.0 lbs. |
| MT2.78x12x12.PY.BK | Pyramid | Black | 12" x 12" | 2.1 lbs. |
| MT2.78x12x12.SM.BK | Smooth | Black | 12" x 12" | 2.0 lbs. |
| MT2.78x24x24.DI.BK | Diamondplate | Black | 24" x 24" | 7.7 lbs. |
| MT2.78x24x24.DR.BK | Drainage | Black | 24" x 24" | 7.5 lbs. |
| MT2.78x24x24.PY.BK | Pyramid | Black | 24" x 24" | 7.8 lbs. |
| MT2.78x24x24.SM.BK | Smooth | Black | 24" x 24" | 7.7 lbs. |
| MT2.78x1x3xCT.BK | SureLok Connector | Black | 1" x 3" | 0.1 lbs. |
| MT2.78x4x18.CT.BK | Mat/Tile Connector | Black | 4" x 18" | 0.4 lbs. |
| MT2.78x6x12.R.YL | Ramp | Yellow | 6" x 12" | 0.7 lbs. |
| MT2.78x6x24.R.YL | Ramp | Yellow | 6" x 24" | 1.3 lbs. |
| MT2.78x6x18xC.YL | Outside Corner | Yellow | 6" x 18" | 1.6 lbs. |
| MT2.78x6x12xCl.YL | Inside Corner | Yellow | 6" x 12" | 1.3 lbs. |



Available Surface Patterns: Pyramid, Diamondplate, Smooth, Smooth Drainage

Available Tile Colors: BK-Black, BL-Blue, GN-Green, GY-Grey, OR-Orange, RD-Red, TL-Translucent, WH-White

Available Ramp Colors: BK-Black, YL-Yellow

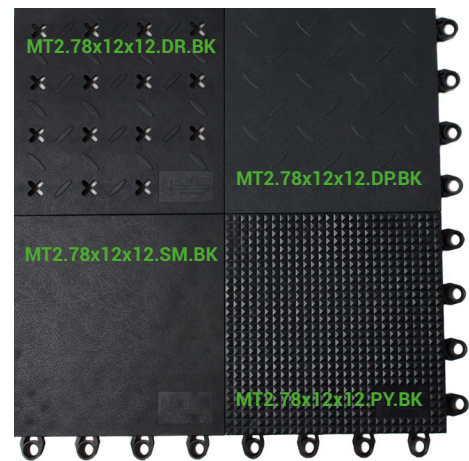
* Sizes are approximate | * Some colors require minimum quantities



MT2.78x1x3xCT.BK
SureLok Connector Black - Mat to Mat Connector



MT2.78x4x18.CT.BK
Anti-Fatigue Drainage Mat to MT2 Tile Connector



519.682.2764 FlexRite.com © 2022-2023



MT2-2210 R2305